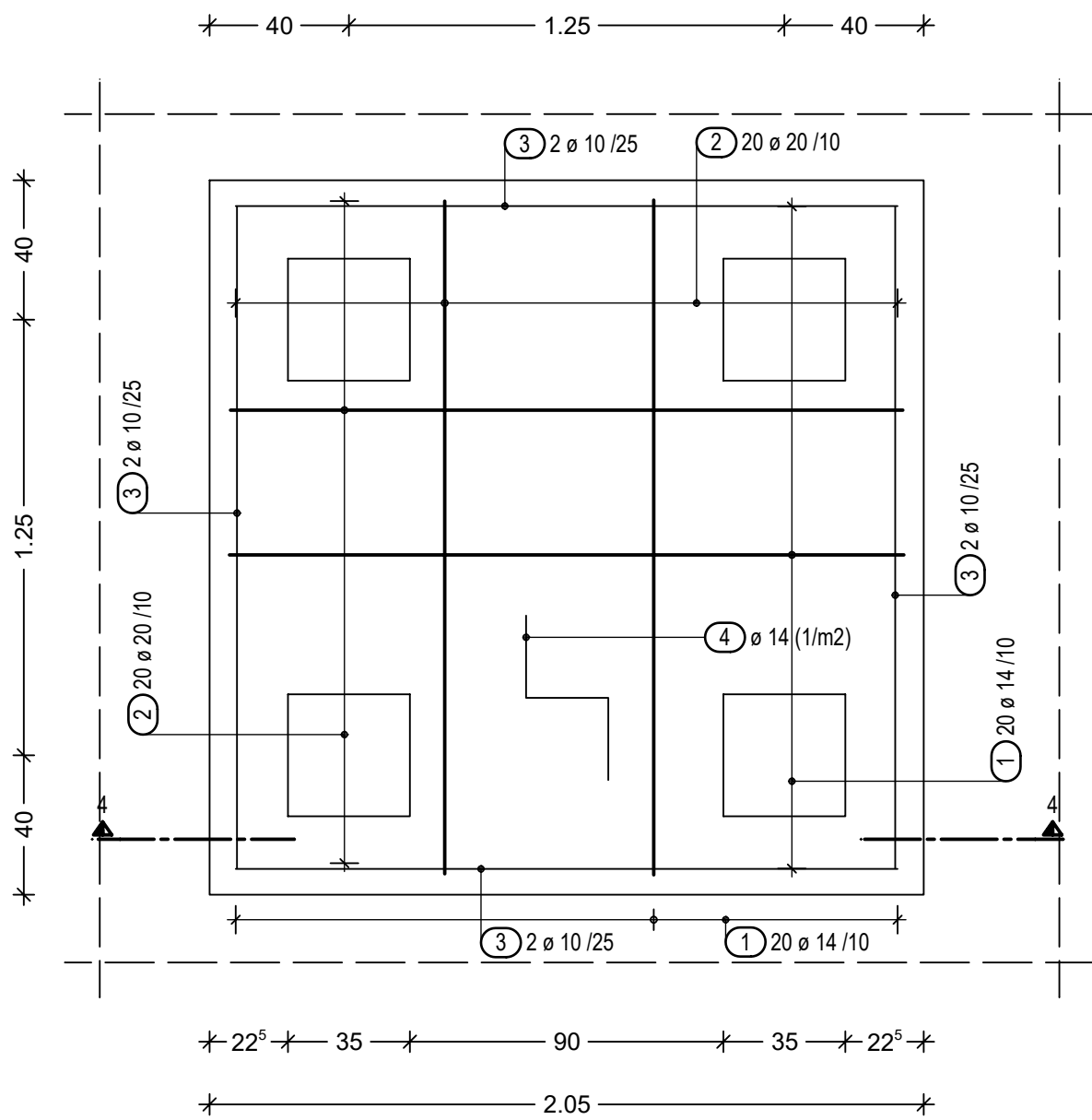
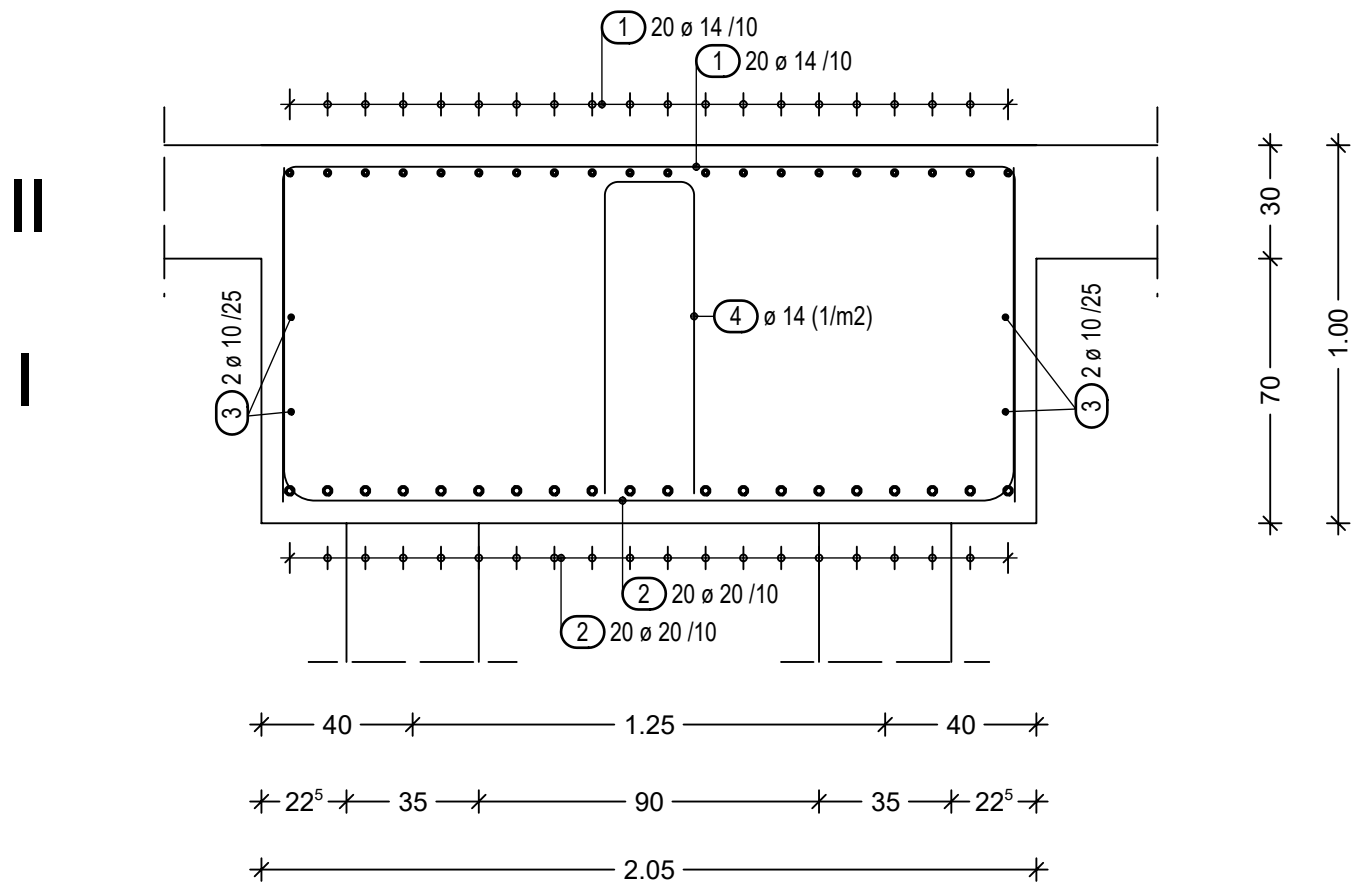


GLAVA - G-4

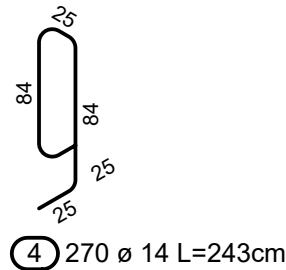
Armatura pilotne glave
Število: 54 kom



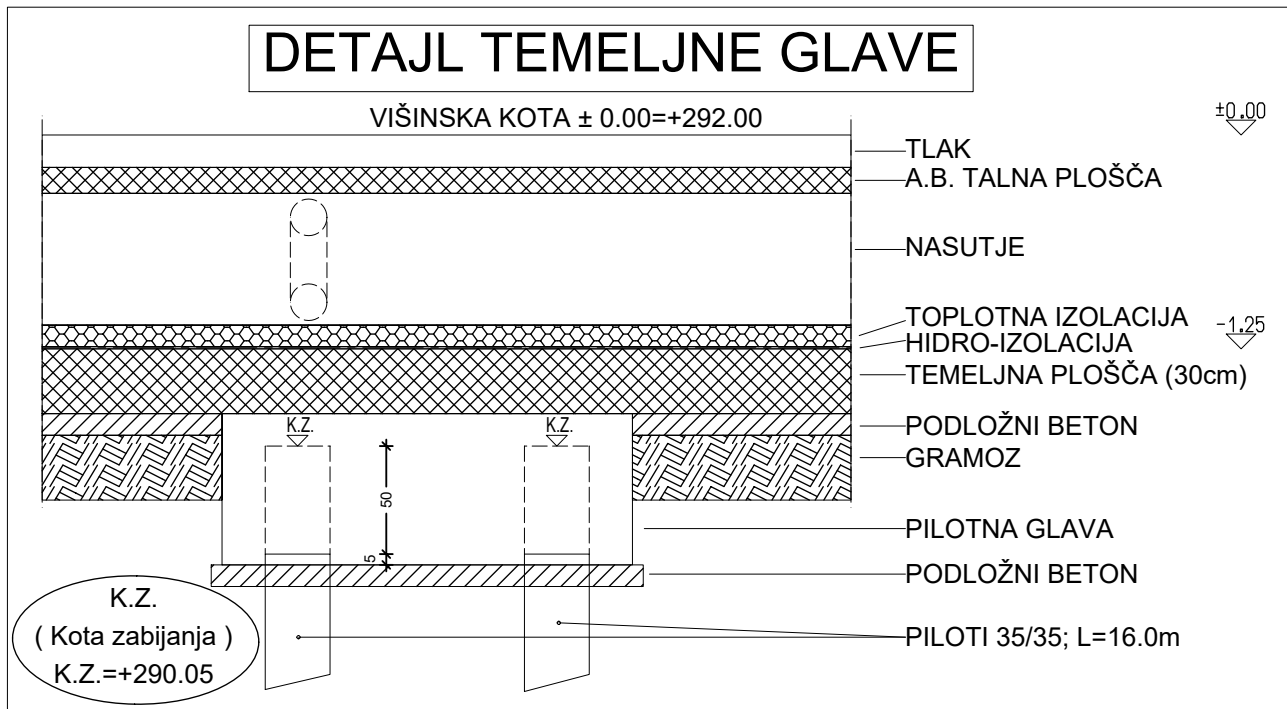
Prerez 4 - 4



DISTANČNIKI
položiti 1/m2



DETAJL TEMELJNE GLAVE



Seznam palic - oblika krivljenja

Poz.	Kosov	Fi [mm]	Posam. dolžina [m]	Kotirana oblika krivljenja (ni v merilu)	Skupna dolžina [m]	Teža [kg]
1	2160	14	3.75		8100.00	10141.20
2	2160	20	3.75		8100.00	20695.50
3	432	10	1.91		825.12	535.50
4	270	14	2.43		656.10	821.44

Skupna teža [kg] :

teža do Ø12 535.50
teža nad Ø12 31658.14

ARMATURNI NAČRT
PILOTNE GLAVE
G-4

M 1:20

Beton:

- C30/37, c=5,0cm (c=4,0cm)

Armatura:

- BST 500 S

- B 500 B

POZOR!! Glej tudi ostale načrte pilotov, temeljnih plošč,
opažne načrte pilotnih glav in ostale načrte!!!

POZOR!! DOKONČNE POZICIJE ODPRTIN USKLADI IZVAJALEC
GRADBENIH DEL Z IZVAJALCEM INSTALACIJ UPOŠTEVAJOČ
TEHNOLOGIJO IN OPREMO.
VSE DIMENZIJE IN KOTE USKLADITI Z ARHITEKTURO!!!



KONSTAT BIRO

PROJEKTIRANJE in INŽENIRING d.o.o.
Vurnikova 2, 1000 Ljubljana, Slovenija

ident.st. 0429

Številka projekta:	13/18
Investitor:	Univerza v Ljubljani, Kongresni trg 12, 1000 Ljubljana
Objekt:	Stavbe za izobraževanje in znanstvenoraziskovalno delo Veterinarska fakulteta
Načrt:	ARMATURNI NAČRT PILOTNE GLAVE G-4
Projekt:	PZI
Vodja projekta:	Miloš JEFTIČ, univ.dipl.inž.arh. A-1237
Poblaščen inženir:	Edvard ŠTOK, univ.dipl.inž.grad. G-0145
Sodelavci:	Matej Škrajnar gr.teh.
Merilo:	1:20
List:	A-03
Datum:	Avgust 2022
Pregledal:	